



Soluția Roxtec ComSeal BG™

Etanșare pentru cabluri certificată IP 55, cu legare la masă și împământare.

Roxtec ComSeal BG™ este certificată pentru IP 55 și proiectată pentru legarea la masă și împământarea mai multor cabluri cu protecție metalică, sau armate, ori țevi. Soluția este disponibilă cu o ramă din aluminiu nichelat și într-o singură dimensiune, care poate etanșa până la 32 de cabluri. Modulele de etanșare Roxtec BG™ pot fi adaptate cu ușurință la diferite dimensiuni de cabluri și țevi și pot fi utilizate pentru a crea o capacitate de rezervă în etanșare.



- Rezistent la rozătoare
- Cu greutate redusă
- Eficacitatea suprafeței
- Permite cabluri pre-terminate
- Asigură capacitate încorporată de rezervă
- Se adaptează la cabluri și țevi de diferite dimensiuni

Caracteristicile produsului



IP/UL NEMA



Siguranță electrică

Structura instalației



Tablouri electrice și cofrete

Tip de montaj



Prindere în șuruburi

Clase și certificate

Etanșeitate

- IP 55 conform IEC 60529, UL/NEMA 3,12,12K

Suporturi

- Punere la masă și împământare

Dimensiuni ramă

mm/kg

Variantele de rame de mai jos reprezintă o selecție limitată. Pentru a vedea toată gama de rame și configurații, vă rugăm să vizitați [roxtec.com](https://www.roxtec.com).

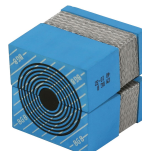
Titlu	Deschideri rame	Spațiu de împachetare	Dimensiuni externe WxHxD	Dimensiuni deschidere w x h	Greutate	Nr. art.
COMSEAL 32 BG FRAME ASSEMBLY	2	40 x 160	135 x 241 x 56	103(+1/-1) x 209(+1/-1)	1	159708

Date componente de etanșare

Componente de etanșare



Lubrifiant Roxtec



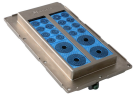
Module CM BG™ cu Multidiameter™

Pentru mai multe informații, vă rugăm să vizitați [roxtec.com](https://www.roxtec.com).



Kituri de treceri preconfigurate

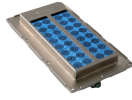
mm/kg



COMSEAL 32/20 BG



COMSEAL 32/8 BG



COMSEAL 32/32 BG

Titlu	Configurație	Dimensiuni externe WxHxD	Dimensiuni deschidere w x h	Greutate	Nr. art.
COMSEAL 32/20 BG	16x (3.5-16.5), 4x (9.5-32.5)	135 x 241 x 56	103(+1/-1) x 209(+1/-1)	1.8	196984
COMSEAL 32/8 BG	8x (9.5-32.5)	135 x 241 x 56	103(+1/-1) x 209(+1/-1)	1.8	196985
COMSEAL 32/32 BG	32x (3.5-16.5)	135 x 241 x 56	103(+1/-1) x 209(+1/-1)	1.8	196987

The product information provided by Roxtec does not release the purchaser of the Roxtec system, or part thereof, from the obligation to independently determine the suitability of the products for the intended process, installation and/or use.

Roxtec gives no guarantee for the Roxtec system or any part thereof and assumes no liability for any loss or damage whatsoever, whether direct, indirect, consequential, loss of profit or otherwise, occurred or caused by the Roxtec systems or installations containing components not manufactured by an authorized manufacturer and/or occurred or caused by the use of the Roxtec system in a manner or for an application other than for which the Roxtec system was designed or intended.

Roxtec expressly excludes any implied warranties of merchantability and fitness for a particular purpose and all other express or implied representations and warranties provided by statute or common law. User determines suitability of the Roxtec system for intended use and assumes all risk and liability in connection therewith. In no event shall Roxtec be liable for indirect, consequential, punitive, special, exemplary or incidental damages or losses.

The Roxtec products are offered and sold in accordance with the conditions of the Roxtec General Terms of Sales. The latest version of the Roxtec General Terms of Sales can be downloaded from <https://www.roxtec.com/en/about-us/about-roxtec/general-terms-of-sales/>

We reserve the right to make changes to the product and technical information without further notice. Any errors in print or entry are no claims for indemnity. The content of this publication is the property of Roxtec International AB and is protected by copyright.

This document was generated on: 2025-03-12